

Elisa Ethernet Kiinteä Yhteys -palvelu

Elisa Ethernet Kiinteä Yhteys on Point-to-Point-tyyppinen tiedonsiirtopalvelu, joka siirtää Ethernet-kehyksiä päätepisteidensä välillä. Protokollapinon referenssimallissa palvelu sijoittuu kerrokselle kaksi. Ethernet-tekniikan luonteen mukaisesti palvelu on läpinäkyvä ylempien protokollakerrosten suhteen. Kahden pisteen välinen Ethernet-siirtoyhteys on luonteeltaan suljettu, eli se on eristetty muista vastaavista palveluista. Palvelu on saatavilla useilla eri nopeuksilla Suomessa valtakunnallisesti sekä valituissa kohteissa kansainvälisesti.

Palvelun sisältö

Elisa Ethernet Kiinteä Yhteys -palvelu koostuu kahdesta päätepisteestä ("liittymästä"), jotka toimitetaan tilattuihin osoitteisiin, sekä näiden välisestä loogisesta tiedonsiirtokanavasta (EVC, Ethernet Virtual Circuit).

Elisa Ethernet Kiinteä Yhteys -palvelun sisältö on seuraava:

- Liityntäyhteys Elisan valitsemalla saatavilla olevalla tekniikalla Elisan runkoverkosta asiakkaan toimipisteeseen
 - Kuidulla toteutetussa liityntäyhteydessä luovutusrajapinta on talojakamossa yksimuotokuitu 1000Base-BX10-D, jolloin asiakaslaitteessa on käytettävä liitäntää 1000Base-BX10-U.

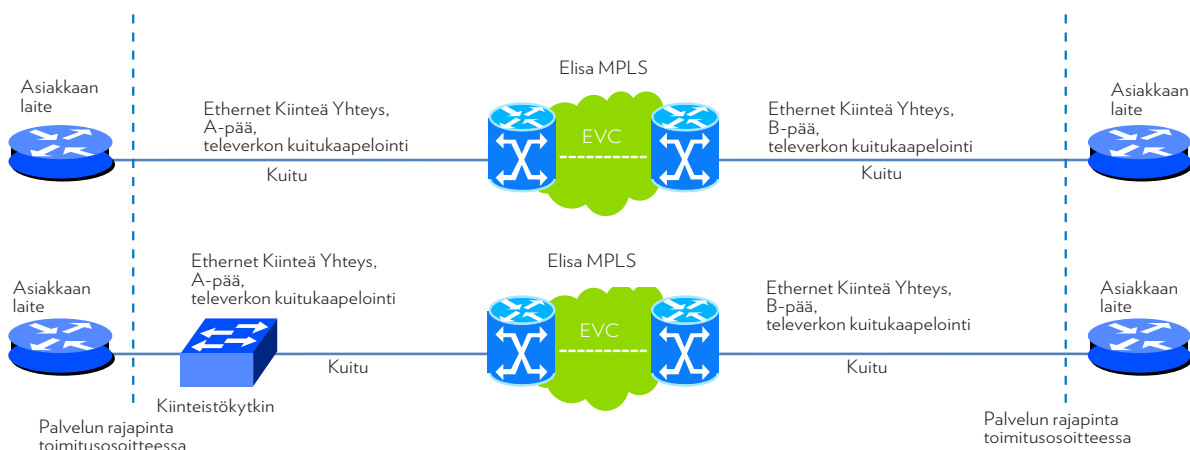
- Kuituliityntäyhteyden ollessa yli 10 km on luovutusrajapinta 1000Base-LX. Vastaavasti yli 1G yhteyksillä luovutusrajapinta on 10GBaseLR (LAN PHY) tai 10GBASE-ER (LAN PHY) riippuen kuidun pituudesta.
- Kiinteistökytkimestä toteutetussa liityntäyhteydessä luovutusrajapinta on talojakamossa sisäkaapeloinnin mukaisesti joko RJ-45 (kuperikaapelointi) tai 1000Base-10BX-D (yksimuotokuitu).
- Point-to-Point -tyyppinen Ethernet-liikenteen kytkentä liittymien välillä perusliikenneluokassa ("Best Effort")
- Elisa SLA peruspalvelutaso

Lisäpalvelut

Elisa Ethernet Kiinteä Yhteys -palvelun mahdollisia, erikseen tilattavia lisäpalveluita ovat liittymäkohtaisesti:

- Ethernet-liikenteen palvelun laatu (CoS, Class of Service)
- Kansainväliset palvelut
- Elisa SLA erityispalvelutasot
- Liityntäyhteyden varmistuspalvelu
- Kahden kuidun toteutus
- Asiakaspäätelelaite

Elisa Ethernet Kiinteä Yhteys -palvelun referenssimalli, kaksi esimerkkitapausta



Yhteys toteutetaan tilausvahvistuksessa vahvistetulla nopeudella ja liityntäyhteystekniikalla. A- ja B-päässä palvelun nopeus on sama.



Kertamaksu Kiinteä Yhteys	
Toimitusmaksu	1250 €
Kuukausimaksu	
Kapasiteetti 2M	150 €
Kapasiteetti 5M	240 €
Kapasiteetti 10M	330 €
Kapasiteetti 20M	365 €
Kapasiteetti 50M	406 €
Kapasiteetti 100M	490 €
Kapasiteetti 200M	512 €
Kapasiteetti 500M	578 €
Kapasiteetti 1G	690 €
Kapasiteetti 2G	780 €
Kapasiteetti 5G	980 €
Kapasiteetti 10G	1230 €

Lisäpalvelut

Liityntäyhteyden varmistuspalvelu

Kertamaksu liityntäyhteyden varmistuspalvelu	
Toimitusmaksu	690 €
Kuukausimaksu liityntäyhteyden varmistuspalvelu	
Varmennustaso	
Pro	10 €/kk
Premium	13 €/kk
Premium +	15 €/kk

Lisäpalveluiden kerta – ja kuukausimaksujen lisäksi veloitetaan yhteyden kapasiteetin mukainen kerta – ja kuukausimaksu. Hinnaston hinnat ovat ilman arvonlisäveroa ja ilman muita mahdollisia viranomaismaksuja. Hinnat koskevat valmiiseen Elisan verkkoon kytkettäviä yhteyksiä. Lopullinen saatavuus selviää saatavuuskyselyn tai tilauksen yhteydessä. Kiinteän yhteyden molemmat päät tulee olla samalla Elisan HVMV-alueella. Elisan HVMV-alueiden ja muiden alueiden väliset kiinteät yhteydet hinnoitellaan tarjouksen mukaan. Palveluun sovelletaan Elisan Operaattorituotteiden yleisiä sopimusehtoja.



Traficomien määrittelemät markkina-alueet

Elisan HVMV-alueet markkinalla 4							
Alue 12							
Espoo	Hausjärvi	Helsinki	Inkoo	Järvenpää	Karkkila	Kerava	Kirkkonummi
Loppi	Nurmijärvi	Riihimäki	Sipoo	Siuntio	Tuusula	Vantaa	Vihti
Alue 56							
Kotka							
Alue 61							
Lempäälä	Nokia	Orivesi	Pirkkala	Tampere	Vesilahti	Ylöjärvi	
Alue 4							
Alavieska	Haapavesi	Halsua	Kalajoki	Kannus	Kokkola	Kruunupyy	Lestijärvi
Merijärvi	Nivala	Oulainen	Pyhäjoki	Raahe	Reisjärvi	Sievi	Siikajoki
Toholampi	Ylivieska						
Alue 18							
Haapajärvi	Hankasalmi	Joutsa	Kannonkoski	Karstula	Keuruu	Kinnula	Kivijärvi
Konnevesi	Kyyjärvi	Kärsämäki	Laukaa	Multia	Pihtipudas	Pyhäjärvi	Pyhäntä
Saarijärvi	Siikalatva	Soini	Toivakka	Uurainen	Äänekoski		
Alue 32							
Ilmajoki	Isojoki	Karjajoki	Kauhajoki	Kurikka	Laihia	Mustasaari	Teuva
Vaasa	Vöyri						
Alue 33							
Ilomantsi	Joensuu	Kontiolahti	Liperi	Outokumpu	Polvijärvi	Rääkkylä	
Alue 34							
Isokyrö	Kauhava	Kuortane	Lapua	Seinäjoki			
Alue 37							
Juuka	Liekka	Nurmes	Valtimo				
Alue 65							
Luumäki							
Alue 70							
Muurame							
Alue 74							
Oripää	Pöytyä						
Alue 75							
Paimio	Sauvo						
Alue 81							
Raisio							
Alue 86							
Suonenjoki							

